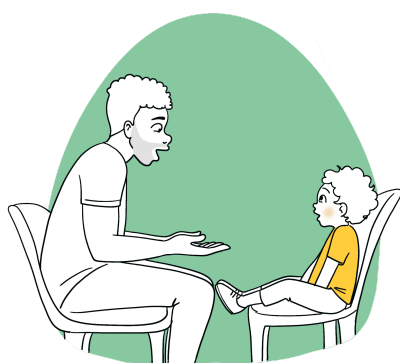


# Programme de formation du parcours

## Adapter sa communication avec l'enfant

*Durée estimée de la formation : 14h*

### Présentation



Ce parcours thématique est idéal pour renouveler et mettre à jour vos compétences et vos pratiques sur le sujet de la communication avec l'enfant de 0 à 3 ans.

Les différents modules vous permettront d'être une professionnelle de la petite enfance bienveillante, capable de mettre en sécurité l'enfant dans les domaines affectif et social. Vous serez à même de développer une relation et un dialogue de qualité avec les enfants.

### Objectifs pédagogiques

- Connaître les différentes formes de communication verbale et non verbale
- Adapter sa communication verbale vis-à-vis des enfants en découvrant les clés pour adopter une communication non violente
- Comprendre les buts recherchés dans la communication non verbale, et en particulier la communication corporelle
- Soutenir l'enfant dans ses initiatives et expériences par de la guidance verbale, visuelle et physique
- Accompagner les interactions positives et négatives entre enfants
- Savoir poser un cadre contenant en formulant des limites et des messages clairs, positifs et adaptés à l'enfant
- Utiliser la communication comme outil de prévention pour lutter contre les VEO, les douces violences et les stéréotypes de genre

## Thèmes abordés

### Module 1 Comprendre les enjeux de la communication

- Les différents types de communication
- Les étapes de développement du langage
- La communication non violente

### Module 2 Adapter sa communication au quotidien

- L'impact de la communication sur le développement de l'enfant
- Le rôle de l'adulte dans la construction de la communication
- La communication dans les différents temps de vie
- Accompagner les interactions entre enfants

### Module 3 Utiliser la communication comme outil de prévention

- La fonction de protection de l'adulte
- La mise en place d'un cadre sécurisant
- La communication pour mettre en place une éducation égalitaire
- Les VEO et les douces violences dans la communication

## Acquisitions à l'issue de la formation

### Module 1 Comprendre les enjeux de la communication

- Comprendre les différents types de communication et leurs implications
- Maîtriser les étapes de développement du langage
- Adopter la communication non violente dans son quotidien

### Module 2 Adapter sa communication au quotidien

- Comprendre les enjeux liés à l'immaturité cérébrale du jeune enfant
- Adapter sa posture pour adopter une communication bienveillante : utiliser l'observation, la verbalisation et maîtriser les outils
- Être en capacité d'adapter sa communication à l'ensemble des temps de vie
- Savoir accompagner les interactions entre enfants de manière positive et adaptée

### Module 3 Utiliser la communication comme outil de prévention

- Comprendre le rôle de protection joué par l'adulte vis-à-vis du jeune enfant et de sa dépendance
- Veiller à ne pas surestimer les capacités des tout-petits
- Savoir instaurer un cadre avec bienveillance
- Adapter sa communication pour favoriser une éducation égalitaire, dénuée de stéréotypes de genre
- Être en capacité de repérer et limiter au maximum les VEO et les douces violences dans sa communication

## Informations clés



### Pour qui ?

Parcours adapté à toute professionnelle de la petite enfance en activité



### Prérequis

- Savoir lire et écrire en français
- Avoir un ordinateur, une tablette ou un smartphone connecté à internet
- Être à l'aise avec l'outil informatique (savoir naviguer sur internet, se créer un compte apprenant, envoi de mails, etc.)
- Être en activité, avoir un particulier employeur et un bulletin de salaire



### Formation conçue avec

Marie Defrance



### Modalités d'accès

- Répondre au prérequis
- Compléter un bulletin d'inscription et fournir des pièces justificatives
- Délais d'accès : vous pouvez vous inscrire jusqu'à un mois avant la date de début de formation souhaitée
- Les parcours de formation sont accessibles sur la plateforme pédagogique pendant 4 mois, à partir de la date de démarrage de formation\*
- Les parcours débutent les 25 de chaque mois\*



**Durée estimée de la formation** : ~14h incluant temps sur la plateforme pédagogique, classe virtuelle, accompagnement, et cas pratiques



### Moyens pédagogiques

- Formation 100% en ligne.
- Chaque module débute par un questionnaire de positionnement et se termine par une évaluation finale qui donne lieu à une attestation de fin de formation nominative.
- Type de pédagogie : apports théoriques, mises en situation, échange entre pairs et avec un expert au cours d'un atelier de co-développement



### Modalités d'évaluation

Évaluations au fil de l'eau (questionnaires, quiz, jeux, etc.) et évaluation finale sous forme de QCM (questionnaire final).



### Accessibilité handicap

La formation peut être accessible à certains handicaps, pour plus de précisions nous contacter.



### Financement

- Edumiam est certifié Qualiopi (catégorie actions de formation) ; à ce titre, les formations peuvent être jusqu'à 100% finançables dans le cadre du Plan de Développement des compétences si vous êtes assistante maternelle ou garde d'enfants à domicile (particulier employeur).
- Le cas échéant, l'accès à la formation est soumis à l'accord de prise en charge d'IPERIA dans un délai d'un mois avant la date de démarrage de la formation\*.

*\*La date de démarrage est mentionnée dans le bulletin d'inscription.*

*Date de mise à jour : Mars 2024*