

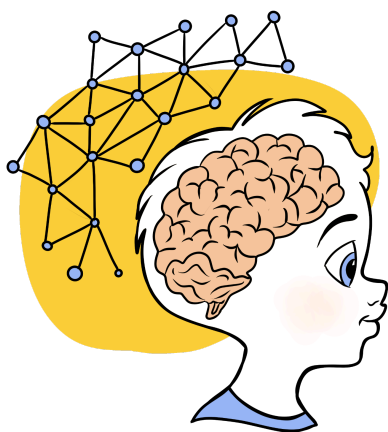
## Programme de formation du parcours

# Comprendre pour mieux accompagner : les nouvelles connaissances sur le cerveau de l'enfant

*Durée estimée de la formation : 14h*

## Présentation

Ce parcours thématique est idéal pour renouveler et mettre à jour vos compétences et vos pratiques sur l'accompagnement des jeunes enfants de 0 à 3 ans à la lumière des dernières connaissances sur le cerveau de l'enfant.



Les différents modules vous permettront de comprendre le fonctionnement du cerveau de l'enfant et les enjeux liés à son immaturité cérébrale. Vous pourrez être une professionnelle de la petite enfance capable de voir le monde du point de vue de l'enfant et ainsi adapter vos pratiques professionnelles pour favoriser le bon développement du cerveau.

## Objectifs pédagogiques

- Comprendre les principaux apports des neurosciences affectives et sociales sur le développement du cerveau de l'enfant
- Maîtriser les enjeux liés à l'immaturité cérébrale de l'enfant
- Savoir adopter les bonnes pratiques qui favorisent la maturation du cerveau
- Repérer les signaux de stress de l'enfant et savoir y répondre
- Proposer un environnement d'accueil qui favorise le développement du cerveau de l'enfant

## Thèmes abordés

### Module 1 Les enjeux des nouvelles connaissances liées au cerveau de l'enfant

- Les enjeux de l'accueil petite enfance
- Les droits de l'enfant
- Les découvertes en neurosciences au service de la pédagogie
- La méthode scientifique des neurosciences

### Module 2 Les principaux apports des dernières découvertes scientifiques

- Les principales connaissances sur le cerveau : le développement du cerveau, la plasticité cérébrale
- Cerveau et hormones
- Le stress et ses conséquences
- L'immaturité cérébrale
- Comment le cerveau apprend
- Comment l'enfant interagit

### Module 3 Répondre aux besoins émotionnels de maturation du cerveau

- L'attachement
- La sécurité affective
- Accompagner les émotions et notamment les tempêtes émotionnelles
- Communication bienveillante
- Instaurer un cadre et des limites avec bienveillance
- Responsabilité et vigilance : les violences éducatives ordinaires, les douces violences

### Module 4 Favoriser le jeu et la motricité libre pour aider l'enfant à apprendre

- L'attachement et l'exploration
- L'importance de la motricité et de l'environnement dans l'apprentissage
- L'éveil et le jeu
- Les enjeux de la motricité libre : le jeu libre, la motricité libre au quotidien, bannir les écrans
- Communiquer avec les familles

## Acquisitions à l'issue de la formation

### Module 1 Les enjeux des nouvelles connaissances liées au cerveau de l'enfant

- Comprendre l'importance de revisiter les pratiques professionnelles
- Comprendre l'évolution de la place de l'enfant dans la société et le changement majeur qu'ont représenté les neurosciences
- Maîtriser les droits de l'enfant et les lois qui le protègent
- Comprendre les méthodes de recherche scientifique

### Module 2 Les principaux apports des dernières découvertes scientifiques

- Comprendre le fonctionnement général du cerveau
- Mesurer l'impact du stress sur le cerveau de l'enfant
- Maîtriser les enjeux liés à l'immaturation cérébrale de l'enfant
- Comprendre comment l'enfant apprend et le rôle de l'adulte dans ces apprentissages
- Comprendre comment l'enfant interagit en fonction de sa maturité cérébrale

### Module 3 Répondre aux besoins émotionnels de maturation du cerveau

- Comprendre l'importance de l'attachement et de la sécurité affective dans la maturation du cerveau de l'enfant
- Adopter les bonnes pratiques pour sécuriser affectivement le tout-petit : comprendre l'importance du contact physique et visuel, adopter une communication bienveillante
- Savoir accompagner les émotions de l'enfant et notamment les tempêtes émotionnelles
- Savoir fixer un cadre bienveillant adapté aux capacités de l'enfant
- Être vigilante sur ses pratiques

### Module 4 Favoriser le jeu et la motricité libre pour aider l'enfant à apprendre

- Comprendre le lien entre attachement et exploration chez le tout-petit
- Mesurer l'importance du mouvement et du jeu dans le développement de l'enfant et la maturation du cerveau
- Adopter les bonnes pratiques pour favoriser la motricité libre et l'éveil de l'enfant
- Savoir communiquer avec les parents sur les enjeux liés au développement du cerveau de l'enfant

## Informations clés



### Pour qui ?

Parcours adapté à toute professionnelle de la petite enfance en activité



### Prérequis

- Savoir lire et écrire en français
- Avoir un ordinateur, une tablette ou un smartphone connecté à internet
- Être à l'aise avec l'outil informatique (savoir naviguer sur internet, se créer un compte apprenant, envoi de mails, etc.)
- Être en activité, avoir un particulier employeur et un bulletin de salaire



### Formation conçue avec

Marie Defrance



### Modalités d'accès

- Répondre au prérequis
- Compléter un bulletin d'inscription et fournir des pièces justificatives
- Délais d'accès : vous pouvez vous inscrire jusqu'à un mois avant la date de début de formation souhaitée
- Les parcours de formation sont accessibles sur la plateforme pédagogique pendant 4 mois, à partir de la date de démarrage de formation\*
- Les parcours débutent les 25 de chaque mois\*



**Durée estimée de la formation** : ~14h incluant temps sur la plateforme pédagogique, classe virtuelle, accompagnement, et cas pratiques



### Moyens pédagogiques

- Formation 100% en ligne.
- Chaque module débute par un questionnaire de positionnement et se termine par une évaluation finale qui donne lieu à une attestation de fin de formation nominative.
- Type de pédagogie : apports théoriques, mises en situation, échange entre pairs et avec un expert au cours d'un atelier de co-développement



### Modalités d'évaluation

Évaluations au fil de l'eau (questionnaires, quiz, jeux, etc.) et évaluation finale sous forme de QCM (questionnaire final).



### Accessibilité handicap

La formation peut être accessible à certains handicaps, pour plus de précisions nous contacter.



### Financement

- Edumiam est certifié Qualiopi (catégorie actions de formation) ; à ce titre, les formations peuvent être jusqu'à 100% finançables dans le cadre du Plan de Développement des compétences si vous êtes assistante maternelle ou garde d'enfants à domicile (particulier employeur).
- Le cas échéant, l'accès à la formation est soumis à l'accord de prise en charge d'IPERIA dans un délai d'un mois avant la date de démarrage de la formation\*.

*\*La date de démarrage est mentionnée dans le bulletin d'inscription.*

*Date de mise à jour : Mars 2024*

