

# VAE

Validation  
des Acquis  
de l'Expérience

edumiam



Un  
accompagnement  
individualisé et  
100% à distance  
pour maximiser  
vos chances de  
réussite !

## Éducateur de Jeunes Enfants



## POURQUOI CHOISIR LA VAE ?

Vous avez de l'expérience dans le secteur de la petite enfance ?  
**Valorisez-la et faites évoluer votre parcours professionnel par un diplôme !**

Avec la VAE (Validation des Acquis de l'Expérience), validez les acquis de votre expérience professionnelle pour obtenir une certification professionnelle ou un diplôme.

Bonne nouvelle : **ce dispositif est ouvert à tous !**

Grâce à la VAE, toute personne peut faire reconnaître ses expériences par une certification (diplôme, titre professionnel, CQP...).

- **Peu importe son âge, sa nationalité, son statut ou son niveau de formation.**
- **Bon à savoir** : l'obligation d'avoir un an d'expérience (ou 1607 heures) dans la petite Enfance a été supprimée.

→ Pour être éligible à la VAE, l'important est donc de pouvoir **justifier et valoriser votre expérience professionnelle ou non professionnelle** (bénévolat, volontariat, salarié ou non, etc. ) en lien avec la certification ou le diplôme visé.



# À LA DÉCOUVERTE DU DIPLÔME D'ÉTAT D'ÉDUCATEUR DE JEUNES ENFANTS

L'éducateur de jeunes enfants est un **professionnel du travail social et de l'éducation**. Il accompagne des jeunes enfants, dans une démarche éducative et sociale globale en lien avec leur famille.

L'éducateur de jeunes enfants contribue au **bien-être, à l'épanouissement et à l'autonomie** de l'enfant de la naissance à 7 ans, au sein du groupe et dans son environnement. Son intervention vise à favoriser un développement global et harmonieux.



## CERTIFICATION

Niveau 6

Code RNCP : 37679

Nom certificateur : Ministère chargé de la solidarité

Date d'enregistrement de la certification : 01/09/2023

Date d'échéance de l'enregistrement : 31/08/2026



## LE DIPLÔME D'ÉTAT D'ÉDUCATEUR DE JEUNES ENFANTS POUR QUI ? POUR QUOI ? COMMENT ?

L'éducateur de jeunes enfants **instaure une relation et accompagne le jeune enfant** dans son développement en coopération avec sa famille et dans son environnement social. Il établit au quotidien une relation personnalisée et respectueuse de l'enfant.

Il observe et analyse les situations quotidiennes vécues par l'enfant pour **s'ajuster** au mieux aux besoins de l'enfant et favoriser ses capacités d'expression, de communication, de socialisation par différentes médiations.

A partir de ses connaissances spécifiques du développement du jeune enfant, il contribue à **l'élaboration et à la mise en œuvre du projet social, éducatif et pédagogique** et il veille au maintien de la continuité éducative dans le respect du milieu familial, social et culturel de l'enfant.

Il développe un **positionnement** sur le sens de son action, participe à la **coordination** des accompagnements pluridisciplinaires et développe l'action éducative sur le **territoire** en lien avec les cadres institutionnels

Le **financement se fait via France VAE** : la prise en charge est totale pour les salariés du public et du privé, sous **réserve d'acceptation du livret 1 par le certificateur**.

En cas d'inéligibilité, vous pouvez financer vous même votre VAE.



# DÉBOUCHÉS DU DIPLÔMÉ D'ÉTAT ÉDUCATEUR DE JEUNES ENFANTS

## Débouchés métiers

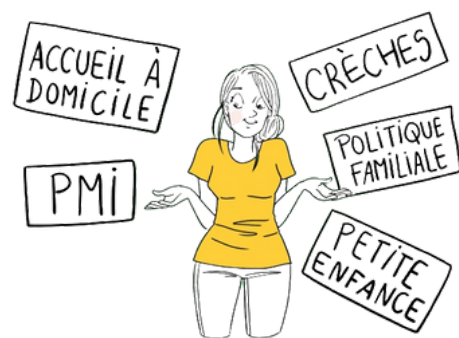
Les éducateurs de jeunes enfants peuvent par exemple exercer dans :

- Des **lieux d'accueil collectif** du jeune enfant (crèche, jardins d'enfants...)
- Des centres de protection maternelle et infantile (**PMI**)
- Des **services hospitaliers** de pédiatrie, néonatalogie ou maternités
- Des centres de loisirs ou de vacances, des ludothèques
- Des Relais Assistants Maternels (**RAM**)
- Des instituts médico-éducatifs (**IME**)
- Des centres médico-psychologiques (**CMPP**)
- Des lieux d'accueil enfants-parents (**LAEP**)

Avec 3 ans d'expérience, les éducateurs de jeunes enfants peuvent acquérir des **responsabilités de direction**, ou devenir **gestionnaires de crèches**.

## Poursuite d'études

- **Certificats d'aptitude** :
  - Certificat d'aptitude aux fonctions de Directeur d'établissement ou de chef de service d'intervention sociale (CAFDES)
  - Certificat d'aptitude aux fonctions d'encadrement et de responsable d'unité d'intervention sociale (CAFERUIS)
- **Les concours d'entrée aux diplômes d'Etat** :
  - Ingénierie sociale





# POURQUOI CHOISIR EDUMIAM ?

## Un accompagnement 100% personnalisé !

- Un suivi **100% à distance**, pour un maximum de flexibilité. Vos échanges avec le formateur se feront via téléphone ou visio.
- Un **coach pédagogique** pour vous aider à vous organiser et à intégrer la VAE dans votre quotidien !
- Une **assistance technique** et pédagogique pour vous accompagner

## Une alternance entre ateliers individuels et collectifs

Encadrés par des **formateurs** tous diplômés membres des jury, avec de nombreuses années d'expérience dans la petite enfance

## Des ressources pour vous organiser

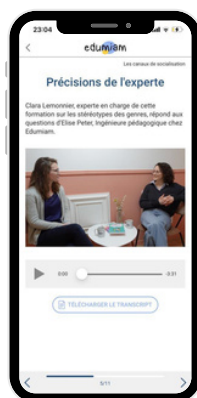
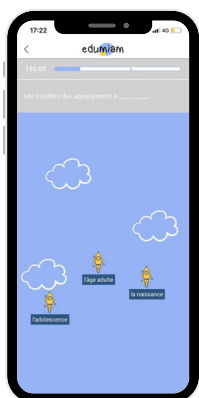
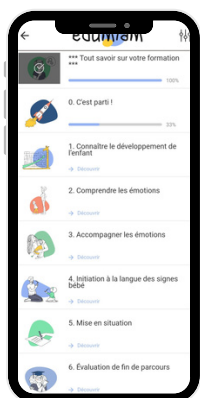
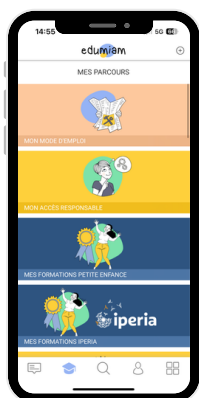
- Un **planning prévisionnel** transmis dès le début de votre formation
- Des **fiches individuelles de suivi** avant et après chaque point individuel pour récapituler les objectifs du rendez-vous, décrire les attendus et éléments méthodologiques, faire le bilan et préciser la progression.
- Une **fiche exemple d'une activité** pour vous aider à la rédaction

## Accès gratuit aux ressources pédagogiques Edumiam

Au cours de votre parcours de **VAE** chez Edumiam, vous aurez accès à différentes ressources pédagogiques offertes :

- Des **webinaires d'experts, des vidéos, des podcasts...**
- Des **fiches pédagogiques** et des **guides d'activités**
- L'accès gratuit à 5 formations capsules :
  - **Les transmissions**
  - **Initiation à la langue des signes bébé**
  - **Diversification alimentaire**
  - **Adapter l'aménagement d'un espace pour le jeu libre**
  - **Méthodologie pour préparer et animer un atelier d'éveil**

Une application **ludique**, avec des quiz, des jeux et des formats **interactifs** pour que vous puissiez avancer à votre rythme... et mémoriser sans soucis



- **DES CONTENUS EXPERTS POUR UNE MAÎTRISE DES SUJETS**
- **DES JEUX ET DES QUIZ POUR UNE MÉMORISATION PLUS AISÉE**
- **UNE COMMUNAUTÉ ENGAGÉE**





# LES PLUS EDUMIAM



**Une communauté soudée et motivée**



**Une écoute constante**



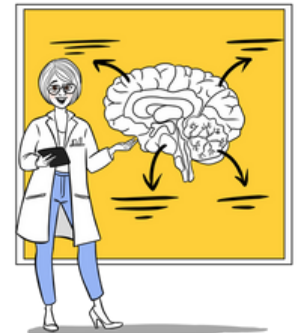
**Une alternance entre ateliers collectifs et rdv individuels**



**Un accompagnement personnalisé par des professionnels diplômés membres des jury**



**Un accompagnement 100% à distance**



**Des experts reconnus qui s'appuient sur les neurosciences**



**La technologie au service de votre formation**





# LES TEMPS FORTS D'UN PARCOURS VAE

1

Demande  
d'informations,  
diagnostic VAE

2

Inscription sur  
France VAE

3

Validation du  
livret 1 / Dossier  
de recevabilité

4

Dépot du livret 2 /  
Référentiel

5

Oral devant un jury



# L'ACCOMPAGNEMENT EDUMIAM

## 1 Prise de contact et entretien de faisabilité.

Cet entretien permet un *diagnostic de faisabilité* pour déterminer :

- Les **objectifs** et **besoins du candidat**
- Son parcours professionnel
- Une **analyse et ses acquis** concernant le diplôme visé (via référentiel du diplôme visé).
- Répondre aux questions du candidat concernant **l'accompagnement proposé**

Cela permettra également une **présentation du titre visé**, des éventuels pré-requis, du **dispositif d'accompagnement** et des **modalités opérationnelles et financières** avec France VAE.

## 2 Inscription du candidat sur la plateforme France VAE auprès de l'Architecte Accompagnateur de Parcours EDUMIAM.

Il est ensuite demandé au candidat de :

- Compléter son profil (nom, prénom, email, téléphone et département de résidence)
- Préciser **l'objectif de son projet**
- Lister brièvement toute expérience (professionnelle ou extra-professionnelle) en lien avec le diplôme visé
- Choisir **l'organisme d'accompagnement** qui le suivra tout au long de son parcours VAE.

Une fois la candidature déposée, l'organisme prend contact avec le candidat sous **8 jours**, pour fixer un premier rendez-vous.



### 3 Définition de l'accompagnement personnalisé

L'architecte-accompagnateur et le candidat vont alors élaborer ensemble un **parcours personnalisé**, adapté à l'expérience et au projet du candidat.

Ce parcours peut être composé d'heures d'accompagnement (**50 heures cumulées maximum**) et d'heures de formation nécessaire, comme par exemple une remise à niveau ou un certificat de premier secours (70 heures cumulées maximum).

### 4 Dépôt du Livret 1

**Un dossier de faisabilité** est envoyé au certificateur gérant le diplôme visé : c'est le **livret 1**. L'envoi de ce dossier permet le lancement de la première partie obligatoire d'un parcours VAE : une fois cette étape effectuée la demande de VAE est officielle auprès du certificateur qui va examiner le dossier. Selon son retour, positif ou négatif, le candidat peut poursuivre ou non son parcours VAE.

**Les prochaines étapes sont conditionnées à un retour positif du certificateur**

### 5 Signature du contrat et début de l'accompagnement à la rédaction du livret 2

## 6 Rédaction du dossier de validation (livret 2)

Ce livret 2 contient :

- Les **motivations** du candidat
- Son parcours
- Le détail de ses expériences exercées qui sont en lien avec le diplôme visé

Ce travail de rédaction est **capital**. La rédaction peut prendre plusieurs mois. C'est l'Architecte accompagnateur de parcours qui va être le « guide » de cet rédaction pour permettre au candidat d'organiser ses écrits et de comprendre les attendus du jury et du diplôme visé.

C'est aussi l'Architecte-accompagnateur qui transmettra le **LIVRET 2** au certificateur en charge du jury une fois celui-ci rédigé.

## 7 Entretien avec le Jury

La dernière étape d'un parcours de VAE est **l'entretien devant un jury de professionnels et/ou de formateurs**, spécialistes du métier concerné et du diplôme visé. Durant cet entretien le jury va **vérifier la véracité des compétences mentionnées par le candidat dans le Livret 2** et leur adéquation avec le référentiel du diplôme. Ce moment d'échange permet également d'éclairer certains points mentionnés dans le livret 2 du candidat. Pour certaines certifications, la démonstration de gestes techniques peut être demandée par le jury. L'Architecte-accompagnateur communique la date de passage au candidat et le prépare.

## 8 Résultats définitifs

À l'issue du passage devant le jury, celui-ci prendra la décision d'attribuer ou non le diplôme au candidat. **La décision définitive est transmise par le certificateur, en général dans les 15 jours qui suivent l'oral.**

Le jury peut également décider d'accorder partiellement le diplôme au candidat. Dans ce cas, le candidat a la possibilité de bénéficier d'un **entretien post-jury**, afin d'étudier avec son architecte-accompagnateur de parcours, les étapes à mettre en place pour parvenir à l'obtention complète du diplôme. Il pourra par exemple s'agir d'un retour en formation pour acquérir les connaissances et/ou compétences manquantes.

En résumé, les **objectifs** de l'accompagnement Edumiam sont les suivants :

- Vous aider à vous **approprier** les attendus et modalités d'évaluation,
- Vous **accompagner** dans la rédaction et la formulation des compétences décrites, au regard du **référentiel de certification**,
- Vous **préparer à l'entretien** face au jury, qui évaluera les compétences mentionnées par le candidat dans le livret 2.





## EDUMIAM, L'ORGANISME DE FORMATION QUI S'ENGAGE À VOS CÔTÉS



Créée en **2018**, Edumiam a reçu l'**agrément d'entreprise solidaire d'utilité sociale** pour son **engagement** auprès des professionnels de la petite enfance.

Un engagement qui se situe dans la **conviction** que la formation est une **arme puissante pour revaloriser les pros** qui souffrent souvent d'un **manque de considération sociale**.

Un engagement aussi dans l'idée que des pros **formées** et **valorisées** accompagnent mieux les enfants et participent à plus **d'égalité des chances**.



Nous appuyant sur ces **valeurs fortes**, nous **accompagnons** toujours plus de professionnelles dans la formation.

Notre **valeur ajoutée**, c'est **l'engagement à vos côtés**. Faites-nous confiance, nous sommes les seuls à faire dépendre notre succès du vôtre !



“ Entreprise **sociale**, nous avons à coeur de proposer des **réponses concrètes** aux besoins de nos apprenants et de nous adapter à leurs **contraintes** et à leur vécu. ”

Éléonore de Saint Seine, Cofondatrice d'Edumiam



# DES QUESTIONS ? NOUS VOUS RÉPONDONS

J'adore l'idée  
de la formation en  
ligne mais j'ai  
peur de  
décrocher



**Des outils pour aller jusqu'au diplôme :**

- Une **communauté** présente
- Des **rendez-vous** réguliers
- La **relation** avec le formateur au coeur du dispositif



**Tout est prévu pour garantir votre succès**

- **Accompagnement** personnalisé
- Un **formateur** disponible, qui répond à vos questions par mail ou téléphone
- **Préparation à l'oral** en conditions réelles

Je stresse  
pour les  
exams, j'ai  
peur de  
l'échec



Qu'est-ce qui  
garantit la  
qualité de vos  
formations ?



**Des pros qualifiés et reconnus à votre service**

- Des **pros** ayant de l'expérience dans l'élaboration des parcours **VAE** pour un accompagnement optimal
- Des experts **reconnus** dans le secteur pour des **apports professionnels uniques**.

**En cas de  
handicap,  
comment faire ?**

La formation peut être accessible à certains handicaps. Pour toute question relative à l'**accompagnement d'un apprenant en situation de handicap**, n'hésitez pas à contacter notre référente handicap : [eliza@edumiam.com](mailto:eliza@edumiam.com)



**ENVIE D'EN SAVOIR PLUS ?**  
**CONTACTEZ-NOUS SANS TARDER !**

Je clique ici pour être  
recontacté(é)

## NOUS CONTACTER

 09 80 80 13 99

 [vae@edumiam.com](mailto:vae@edumiam.com)

 [edumiam.com](http://edumiam.com)



## NOS LABELS QUALITÉ



@edumiamfrance



@edumiam

