

CAP

Accompagnant
Éducatif
Petite Enfance

edumiam



Une formation
tournée terrain &
adaptée à vos
besoins pour vous
préparer au mieux
et optimiser vos
chances de
réussite !

**Faites équipe
avec le seul organisme de formation
qui s'engage à vos côtés !**

Le CAP Petite Enfance le plus qualitatif du marché



Des outils adaptés
Jeux et communauté

Une exigence qualité
Tournée terrain

Vos besoins écoutés
**À chacun
son rythme**

Secteur porteur
Emploi à la clé

Une application mobile
Expérience facilitée

Employeur alternance et salaire
100% garantis

Avec vous, donnons le meilleur départ possible aux jeunes enfants !

La petite enfance est un secteur qui recrute.

Choisir de **se lancer dans le CAP AEPE**,

c'est se garantir un avenir professionnel riche de possibles !



POURQUOI CHOISIR LA PETITE ENFANCE ?

**Vous souhaitez vous engager dans la petite enfance ?
Félicitations !**

Les métiers de la petite enfance sont des métiers à la fois passionnants et très exigeants. Pour les exercer, il est nécessaire d'aimer être et travailler auprès de tout-petits.

Si c'est pour vous une évidence, ces carrières offrent de nombreux atouts :

- **Un secteur qui recrute** et ce n'est pas prêt de changer ! Et offre ainsi de nombreuses perspectives.
- **Un métier à impact** - aux côtés des enfants, vous aurez un rôle primordial à la fois pour leur développement et pour la société de demain.
- **Un métier profondément humain** - qui valorise le contact avec les tout-petit et met la bienveillance au cœur de votre quotidien.

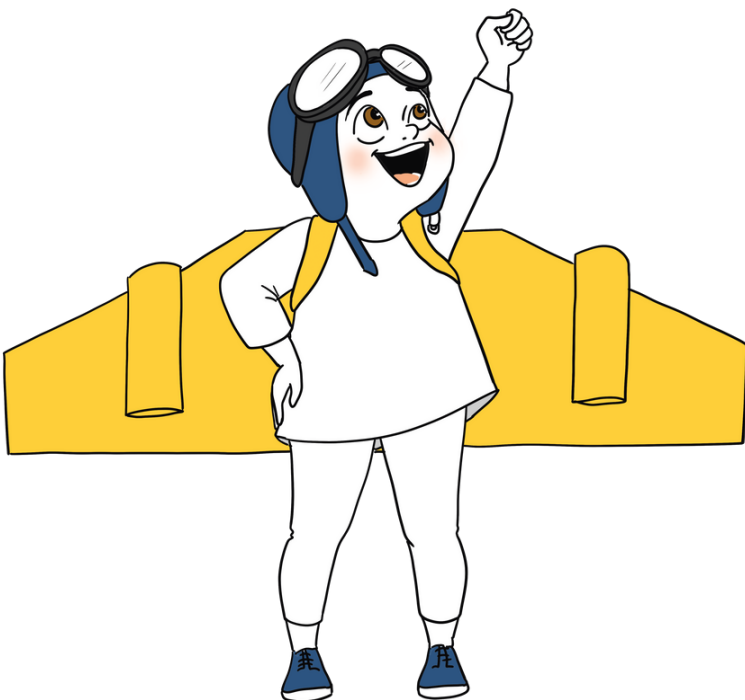
Tous les possibles sont ouverts... Lancez-vous !



“

Les 1000 premiers jours de vie
d'un enfant peuvent influencer
de manière décisive sur son avenir.
Nous n'avons qu'une seule chance
de lui offrir le meilleur départ
possible.

Unicef



Notre formule vous permet de **préparer votre diplôme tout en travaillant...** avec un maximum de flexibilité, grâce à une application dédiée.



À LA DÉCOUVERTE DU CAP AEPE

Le CAP AEPE (Accompagnant éducatif petite enfance) est le **diplôme d'entrée dans le secteur de la petite enfance.**

Accessible dès l'issue de la troisième, il forme au métier d'Accompagnant éducatif petite enfance et à l'accueil, à la garde et aux besoins de jeunes enfants de moins de 6 ans, à domicile ou en structure collective.



Certification : Niveau 3 (CAP, BEP, CFPA du premier degré)

Le diplôme d'Etat indispensable pour évoluer dans le secteur de la Petite Enfance.

MODALITÉS

- Préparation aux épreuves du CAP AEPE (formule complète ou "à la carte")
- Financement :
 - Par votre CPF, jusqu'à 100% de prise en charge
 - Par Pôle Emploi : renseignez-vous auprès de votre conseiller
 - Dans le cadre d'un contrat en alternance



Cela semble impossible jusqu'à ce que ce soit fait.

Nelson MANDELA



L'EXAMEN DU CAP AEPE

- 3 épreuves professionnelles (EP)*

EP1

Accompagner
le développement
de l'enfant
épreuve orale

EP2

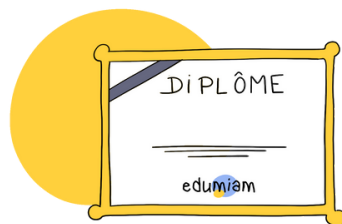
Exercer son activité
en accueil collectif
épreuve écrite

EP3

Exercer son activité
en accueil individuel
épreuve orale

- 4 matières générales**

- Le français, l'histoire-géographie et l'enseignement moral et civique
- Les mathématiques et les sciences physiques et chimiques
- L'éducation physique et sportive (EPS)
- La prévention santé et environnement (PSE)



*Possibilité de s'inscrire à un EP (ex : EP2 manquant pour les assistants maternels) ou les 3.

**Pour ces matières, des dispenses existent, nous consulter pour en savoir plus !

Des apprentissages qui vont au-delà des attentes du CAP pour vous permettre de **diriger votre carrière** et de **la faire évoluer**.



LES DÉBOUCHÉS DU CAP AEPE



“ Je sais, par expérience, que **le CAP est un tremplin à la fois vers d'autres sphères** petite enfance et vers des évolutions de carrière.

Karen Barge,
formatrice CAP Edumiam

Obtenir le CAP, c'est s'assurer un emploi dans la petite enfance mais c'est également s'ouvrir les portes d'une carrière dans le secteur

• Des métiers en accueil collectif ou individuel



• Un bagage vers une évolution de carrière





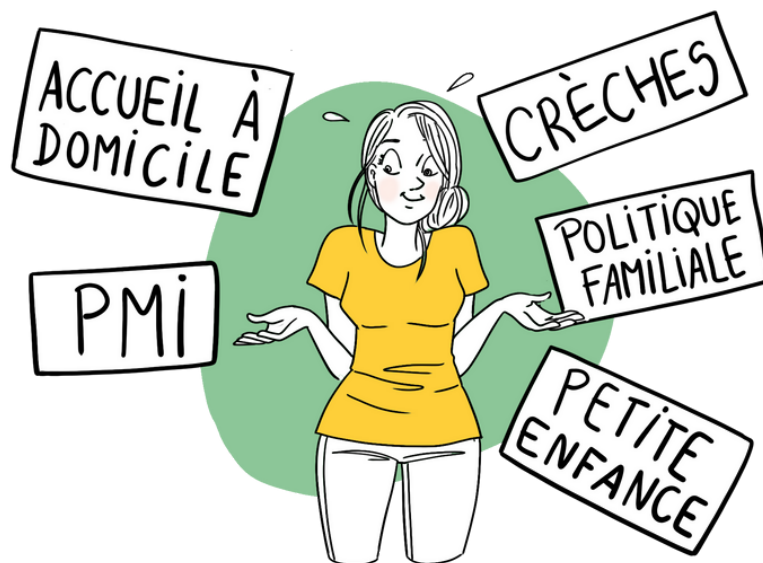
LES DÉBOUCHÉS DU CAP AEPE

- **Un bagage vers une réorientation professionnelle**

Au-delà de tous les métiers en relation avec la petite enfance ou l'enfance auquel il donne accès, le **CAP AEPE constitue également une passerelle vers d'autres carrières tournées vers le social et l'accompagnement humain.**

Voici les autres titres, certifications et diplômes, pour lesquels le CAP AEPE vaut comme dispense totale ou partielle des épreuves, et vous permettra d'accéder directement ou plus facilement au poste que vous convoitez :

- CCP 2 et CCP 3 pour le **Titre professionnel Assistant(e) de vie aux familles**
- Unité d'enseignement 1 pour la mention complémentaire **Aide à domicile**
- Allégements pour les domaines de formation : DF1, DF2, DF3, DF5 et DF6 + dispense DF4 pour le **Diplôme d'État d'Auxiliaire de Vie Sociale**
- Allégements pour les DF1, DF2, DF3 et DF6 du **Diplôme d'État d'Aide médico-psychologique**



Une formule pensée pour les apprenants,
basée sur leurs besoins d'apprentissage
et sur leurs futurs besoins professionnels



LES TEMPS FORTS DE VOTRE PARCOURS

- Environ **14 heures** de formation par semaine
- **La formation Gestes de 1ers secours en début de parcours**
- **Des rendez-vous réguliers avec une formatrice**, membre du jury CAP AEPE pour répondre à toutes vos questions
- Des **examens blancs**

Examen : à partir du 4 mai 2023 (selon les académies)

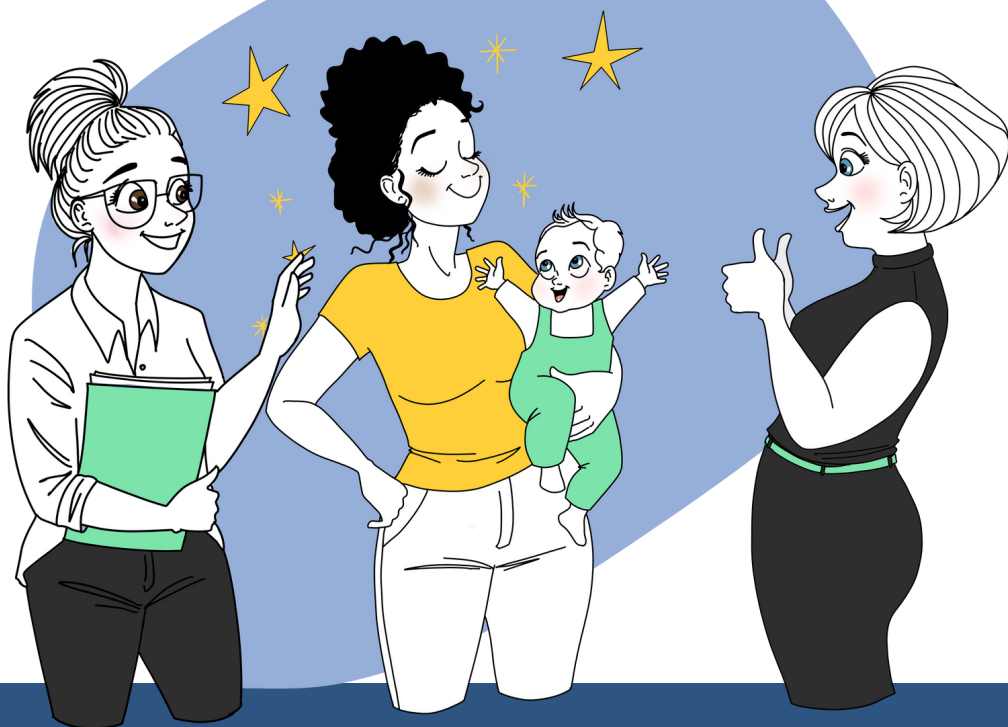


VOS OUTILS EDUMIAM

- des **outils tech** au service d'une expérience ludique et agréable
- des **outils d'orga** pour optimiser sa formation : un planning de travail hebdomadaire, des conseils d'apprentissage, etc.
- des **capsules vidéos pour les gestes de soins** incontournables
- des **cours en ligne accessibles en replay**
- tous vos cours disponibles en PDF ainsi que des **fiches récapitulatives**
- vos **devoirs corrigés**
- un **forum** pour répondre à toutes vos questions
- un **numéro disponible** pour des prises de rendez-vous immédiates

Une myriade d'outils au service de votre apprentissage,
des contenus validés par des experts et des jeux pour les mémoriser,
un accompagnement personnalisé, adapté à vos besoins.

**UN PARCOURS CONÇU POUR VOUS ÉVITER TOUT STRESS
À L'APPROCHE DES EXAMENS ET VOUS DONNER LES CLÉS
INDISPENSABLES POUR RÉUSSIR LES ÉPREUVES.**



Une formation à distance qui chouchoute les apprenants ?
Du jamais vu dans le secteur, pour une expérience marquante,
engageante et gage de réussite.



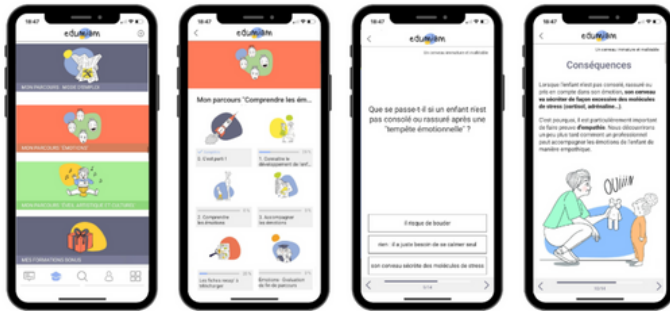
LES AVANTAGES DE LA FORMATION À DISTANCE...

- La formation théorique disponible 7j/7 et 24h/24



Je me forme où je veux,
quand je veux,
même si je n'ai pas
accès à Internet !

- Une application ludique, avec des quiz, des jeux et des formats interactifs pour que vous puissiez avancer à votre rythme... et mémoriser sans soucis.



- DES CONTENUS EXPERTS POUR UNE MAÎTRISE DES SUJETS
- DES JEUX ET DES QUIZ POUR UNE MÉMORISATION PLUS AISÉE
- UN ACCOMPAGNEMENT PERSONNALISÉ
- UNE MISE EN AVANT DES APPRENANTES MOTIVÉES
- UNE COMMUNAUTÉ ENGAGÉE



... L'HUMAIN EN PLUS !

Des rendez-vous réguliers avec votre formateur et des rendez-vous de suivi avec votre référent pédagogique pour rebooster votre motivation, développer les liens de la communauté et vous accompagner au mieux dans votre formation.



LES PLUS EDUMIAM



Une formation aux gestes de 1ers secours et aux fondamentaux en début de formation



La technologie au service de votre formation



Des classes en ligne (accessibles en replay), une plateforme intuitive et des rendez-vous optionnels



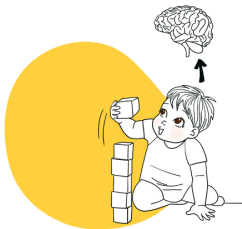
Une écoute constante



Un accompagnement personnalisé



Des experts reconnus, qui s'appuient sur les neurosciences



Des jeux, des quiz, des vidéos et des podcasts - pour un apprentissage qui sollicite tous vos sens



Des examens blancs, des fiches récap, des devoirs et des corrigés pour briller le jour J



Une communauté soudée et motivée

« Tout est conçu pour vous accompagner vers le succès ! »

Caroline Le Viet-Clarke, cofondatrice d'Edumiam

Des questions, des doutes, la motivation de vous inscrire ?

Contactez-nous au plus vite !



DES QUESTIONS ? NOUS VOUS RÉPONDONS

J'adore l'idée
de la formation en ligne
mais j'ai peur
de décrocher.



Des outils pour aller jusqu'au diplôme

- une communauté présente
- des rendez-vous réguliers
- la relation avec le formateur au cœur du dispositif
- une charte d'engagement

Pas de panique ! **Notre app' est justement appréciée pour sa facilité d'utilisation.**

Elle propose :

- de nombreux outils pour rendre **l'apprentissage ludique** (vidéos, quiz, jeux, etc.)
- des **infos pratico-pratiques** tournées vers l'enfant
- des **fiches récap'**

J'ai peur d'être
dépassée
par la technologie.
Est-ce que je vais réussir
à me servir
de l'application ?



Et si j'ai d'autres
questions ?



Votre formateur répond à toutes vos questions
par mail ou par téléphone !

Qu'est-ce qui garantit la
qualité
de vos formations ?



Des pros qualifiés et reconnus à votre service :

- des pros ayant de l'expérience dans l'élaboration des parcours CAP AEPE pour un accompagnement optimal
- des experts reconnus dans le secteur pour des apports professionnels uniques

Tout est prévu pour garantir votre succès :

- accompagnement personnalisé aux examens par un jury
- préparation à l'examen en conditions réelles
- élaboration des fiches d'EP1 et d'EP3 durant la formation

Je stresse
pour les exams.
J'ai peur
de l'échec...



Et vos bonus ?

Des connaissances plus poussées :

- gestes de 1ers secours dès la première semaine
- apprentissages basés sur les neurosciences
- adaptation du jeu à l'âge de l'enfant
- gestes de soins bonus, disponibles en vidéo



Gage de votre réussite inédit dans le secteur, **nous nous engageons à vos côtés** pour une plus grande valorisation professionnelle et plus d'égalité des chances pour les adultes de demain. Pour cela, nous vous offrons de nombreux avantages. Notre réussite, c'est d'abord la vôtre !



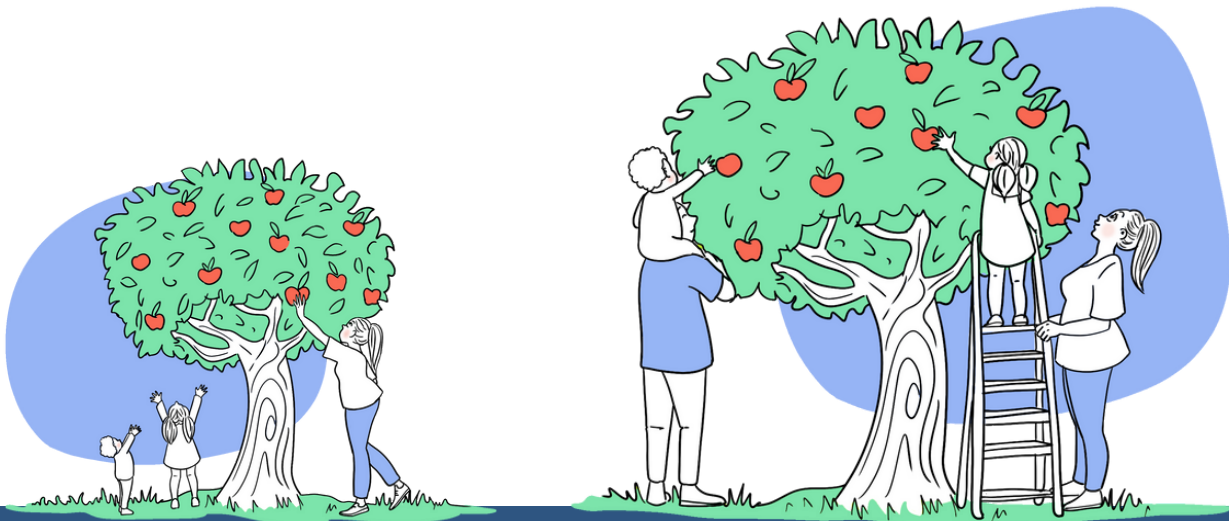
EDUMIAM, L'ORGANISME DE FORMATION QUI S'ENGAGE À VOS COTÉS



Créée en 2018, **Edumiam a reçu l'agrément d'entreprise solidaire d'utilité sociale** pour son engagement auprès des professionnels de la petite enfance.

Un engagement qui se situe dans la conviction que **la formation est une arme puissante pour revaloriser les pros qui souffrent souvent d'un manque de considération sociale.**

Un engagement aussi dans **l'idée que des pros formées et valorisées accompagnent mieux les enfants et participent à plus d'égalité des chances.**





Nous appuyant sur ces valeurs fortes, nous accompagnons toujours plus de professionnelles dans la formation.

Le **CAP AEPE**, examen d'entrée dans la petite enfance, constitue un nouveau défi pour nous : **armer les futures professionnelles pour qu'elles se sentent à l'aise dans leur poste et suffisamment confiantes pour faire évoluer leurs carrières.**

● Pour réussir ce pari, nous nous sommes entourés d'**experts reconnus dans la petite enfance et de pros de terrain familiers du CAP**, pour vous proposer une formation tournée vers vos besoins, adaptée à vos attentes et conçue pour vous guider vers la réussite.

Notre valeur ajoutée, c'est l'engagement à vos côtés.

Faites-nous confiance, nous sommes les seuls à faire dépendre notre succès du vôtre !



« **Entreprise sociale, nous avons à cœur de proposer des réponses concrètes aux besoins de nos apprenants et de nous adapter à leurs contraintes et à leur vécu.** »

Éléonore de Saint-Seine, cofondatrice d'Edumiam



ENVIE D'EN SAVOIR PLUS ?

Contactez-nous sans tarder

Ça m'intéresse
Je veux être recontacté(e)



09 80 80 13 99



contact@edumiam.com



@EdumiamFrance



www.edumiam.com



Nos labels qualité

